



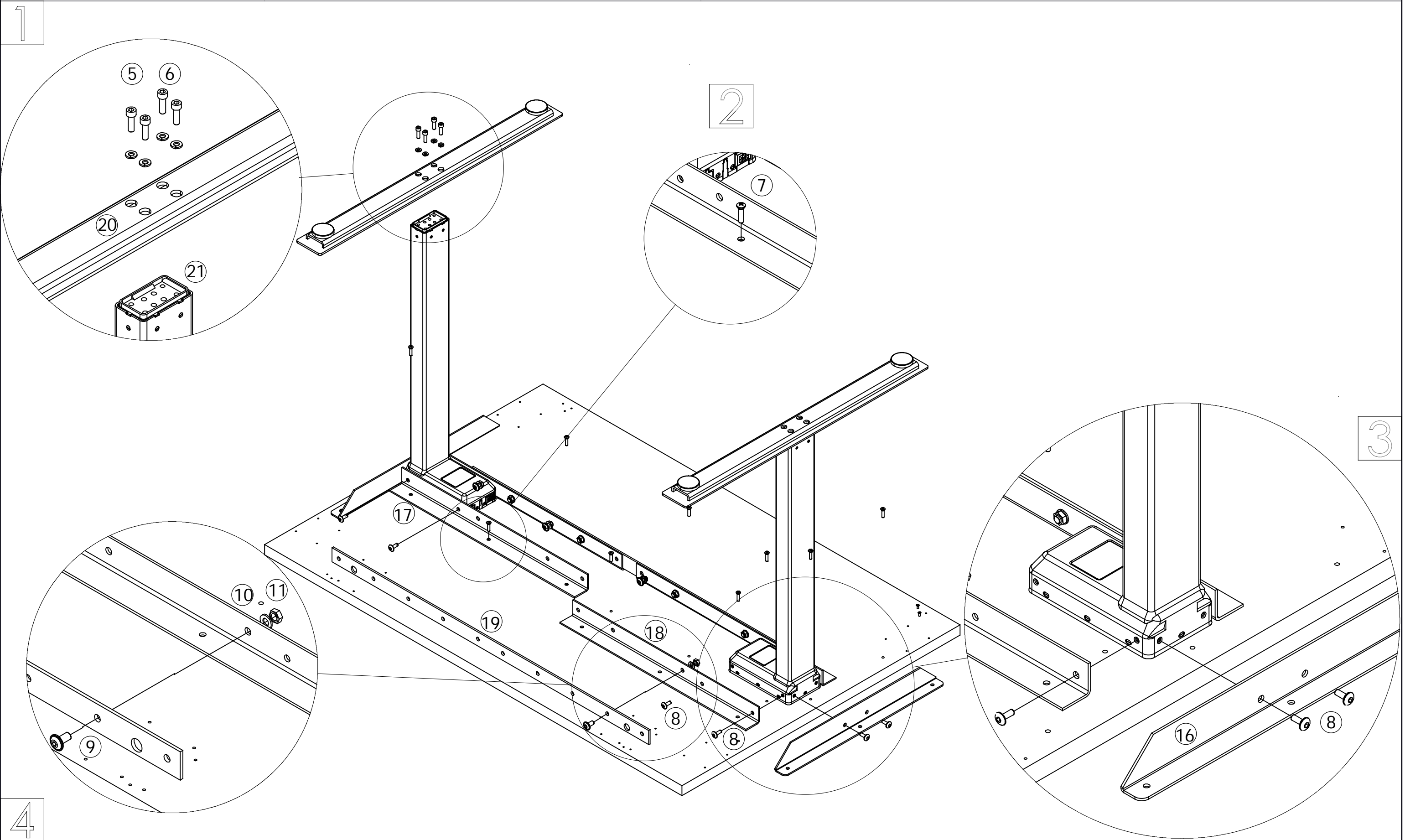
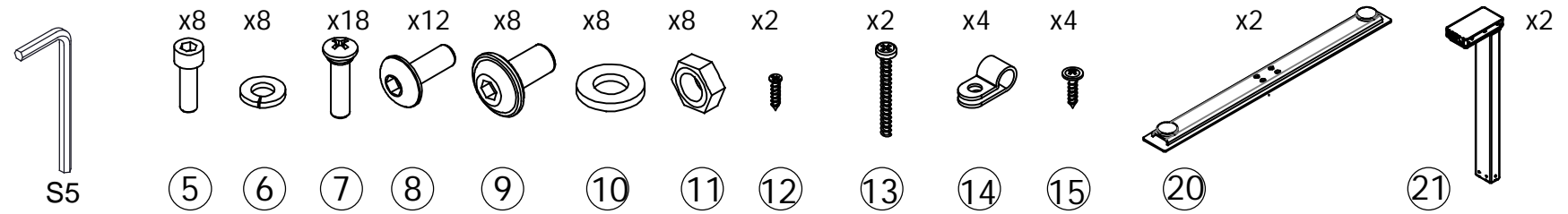
M60EU011 1 / 2

Reikalingi įrankiai:

Surinkimo schema  
Схема сборки  
Assembling scheme

Инструменты для сборки:

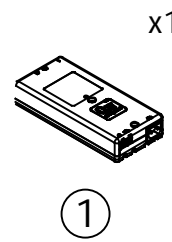
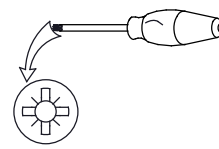
Required tools:



Reikalingi įrankiai:

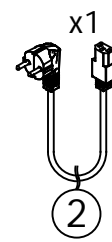
Инструменты для сборки:

Required tools:



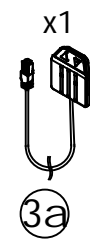
x1

①



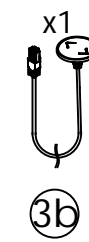
x1

②



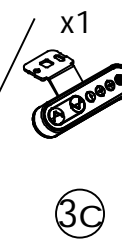
x1

3a



x1

3b



x1

3c



x2

④



x2

⑫



x2

⑬



x4

⑭



x4

⑮

Surinkimo schema  
Схема сборки  
Assembling scheme

A) Naudojant medšraigčius (13) prisukite VB prie stalviršio. Motorų laidų (4) vieną galą įkiškite į kolonas, kitą į VB lizdus, pažymėtus "1" arba "2".

B) Valdymo pultą (3) prisukite naudojant medšraigčius (12). Pulto laido kištuką reikia prijungti prie VB lizdo "A1" arba "A2".

C) Visus laidus sutvarkikite naudojant laikiklį (13) ir medšraigčių (14).

Įkiškite maitinimo laidą į VB lizdą "AC"



A) Using woodscrews (13) attach CB to desktop. Column cable (4) connect to CB via ports "1" or "2".

B) Control (3) should be attached with woodscrews (12). Control should be connect to CB via port "A1" or "A2".

C) Manage cables with clips (13) and woodscrews (14).

Connect main cable to port "AC"



A) С помощью саморезов (13) закрепите "БУ". Кабеля колонн (4) вставьте в порты "1" и "2".

B) Пульт (3) крепится самотрезами (12). Штекер вставить в порт "A1" или "A2".

C) Проведите провода с помощью клипсов (13) и саморезов (14).

Подключите кабель питания в порт "AC"

